

# La profondeur du marché du capital-investissement en Europe

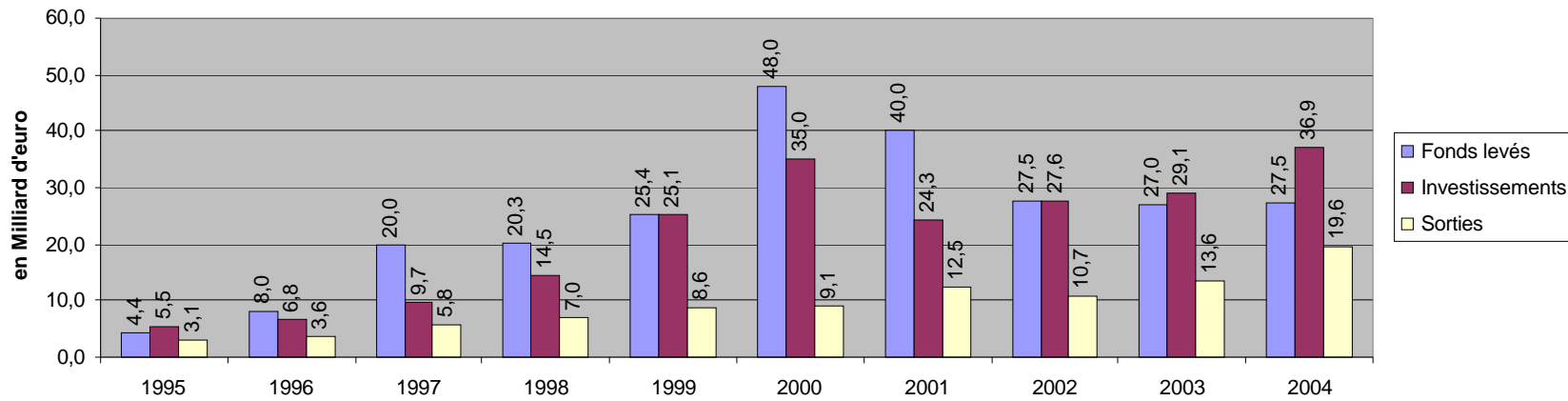
*Christophe Bavière, Forum GI  
15 mars 2006*

- **Une croissance soutenue :**
  - Les fonds européens ont levé près de 61 milliards d'euros en 2005, un montant en hausse de +122% par rapport à 2004
  - Un niveau d'investissements aux alentours de 60 milliards d'euros, contre 36,9 milliards d'euros en 2004
  - Des sorties se chiffrant à 19,6 milliards d'euros en 2004, en croissance de +44% par rapport à 2003 (13,6 Mds d'euros)
  - Durant les 10 dernières années (1995-2005), 309 milliards d'euros ont été levés et 275 milliards investis par les fonds européens
- **Une prédominance marquée du segment du LBO :**
  - Le segment des LBO représente 65% des fonds levés et 70% des investissements
  - Une valeur totale de transactions LBO s'élevant à 162 milliards d'euros, contre 112 milliards d'euros en 2004, 1221 opérations de LBO en 2004, contre 1089 en 2003
  - 336 gérants de fonds de LBO en 2004, en augmentation de 12,4% par rapport à 2004 (299)

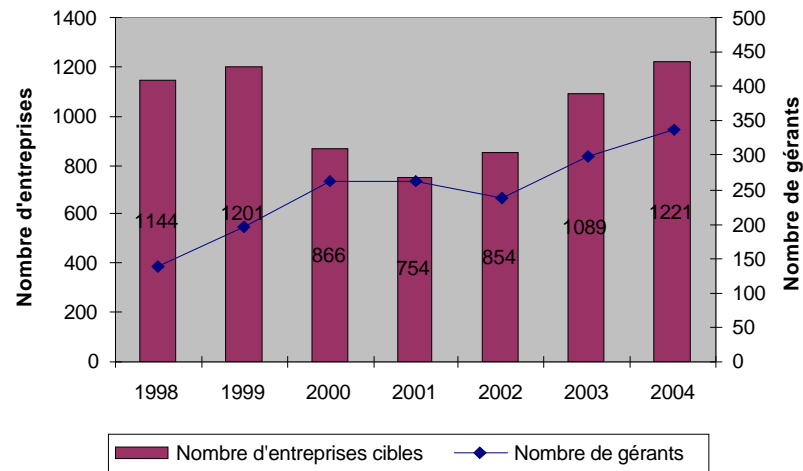
# Un marché du capital-investissement en croissance soutenue



Evolution des Fonds Levés, des Investissements et des Sorties - Europe



Evolution du nombre d'entreprises cibles et de gérants de fond de LBO - Europe



Source : EVCA / Thomson  
Venture Economics

- **Émergence d'un nombre important de très gros fonds de LBO**
  - Ø Historiquement, prédominance des fonds de mid-market
  - Ø En 2005, dix véhicules européens ont levé plus d'un milliard d'euros, totalisant 31,1 milliards d'euros, soit plus de la moitié des montants totaux levés
- **Des transactions de plus en plus sophistiquées**
  - Ø Multiplication des opérations de très grande taille : notamment au travers des transactions « Public-to-Private », ex : Amadeus, Taittinger, ISS
  - Ø Complexité des actifs acquis : opérations de « carve-out », ex : Actaris, Yoplait
  - Ø Les entreprises cibles détiennent parfois des rôles prépondérants dans les économies nationales, ex : Wind (télécoms), Senad (centre d'éducation), Saur ...
- **Spécialisation sectorielle des sociétés de gestion**
  - Ø Luxe, distribution, industrie ...
  - Ø Équipes de gestion organisées par secteurs
- **Un marché du capital risque très minoritaire et nettement moins liquide**
  - Ø Seulement 7% des fonds levés et 6% des fonds investis
  - Ø Cela a induit une sélection plus drastique des investissements, ainsi qu'une implication plus importante des équipes dans le management des sociétés en portefeuille

- **Abondance de liquidités** sur le marché du capital-investissement et notamment du LBO ?
  - Ø Fin 2005, les montants levés résiduels (non investis) s'établissaient à 34,2 milliards d'euros contre 45,3 en 2001
  - Ø Fin 2005, les montants levés résiduels (non investis) représentaient 6 mois d'investissements contre presque 2 ans en 2001
  - Ø Ces derniers chiffres orientent moins vers l'idée d'une surchauffe du secteur et la crainte d'une bulle que d'une maturation de celui-ci
- **Augmentation constante et importante du nombre d'équipes de LBO** ces 10 dernières années, en revanche le nombre d'entreprises cibles a cru de façon moins importante et moins régulière
  - Ø En 1998, pour 150 acteurs recensés, il y avait plus de 1100 opérations alors qu'aujourd'hui, on compte 350 acteurs pour 1200 opérations
  - Ø Les chiffres précédents soutiennent la thèse d'un accroissement de l'intensité concurrentielle et d'une suractivité du secteur
- Ainsi **l'accroissement de l'intensité concurrentielle** du secteur semble plus liée à l'augmentation du nombre d'équipes qu'à la surabondance de capitaux qui n'apparaît pas comme réelle dans le contexte actuel

- Le marché du capital-investissement a connu un très fort développement ces 10 dernières années, et cela semble se poursuivre.
- Un secteur qui semble aujourd'hui atteindre une certaine maturité, les gérants de fonds ayant prouvé leur capacité à investir les masses de capitaux levés mais aussi à les désinvestir.
- Néanmoins cet essor s'accompagne d'un accroissement de l'intensité concurrentielle, qui est plus lié au nombre d'équipes qu'à la surabondance de capitaux.
- Nécessité d'optimiser la sélection des gérants lors de la construction d'un portefeuille de fonds de capital-investissement.